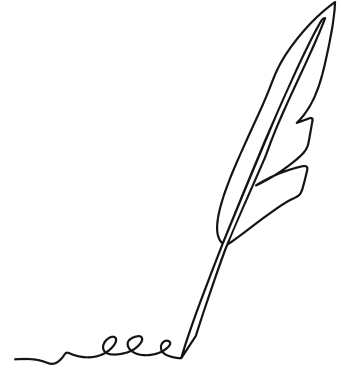


Regeln

Zum Reisespiel von Weimar

Würfeln: Jeder Würfelt
und läuft so viele Felder,
wie der Würfel zeigt.



Ereignisfelder (mit den Fragezeichen):
wenn du darauf landest ziehe eine
ereigniskarte.

Ereigniskarten: Auf der Karte steht
entweder eine Frage oder ein Fakt

Sehenswürdigkeits-Feld: Wenn du darauf
landest musst du sagen was das ist.
Wenn du es nicht kennst gehe 3
Schritte zurück.

Ziel: Gewonnen hat der Spieler, der als
erstes das Zielfeld (in der Mitte)
erreicht hat